

# XXX. SAKANA FUNDIZIOAK SARI NAGUSIA

ARALAR  
TXIRRINDULARI  
TALDEA



ARALAR TXIRRINDULARI TALDEA

Tfno: 680546159 635705199

DATA: 2020/8/25

ORDUA: 17,00

Larraineta 5<sup>a</sup> Lakuntzako Pertza Elkartea 3<sup>o</sup> LAKUNTZA

KADETE MAILA

LOCALIDAD	P.K.	REF. CARRETERA	KM. CARRERA	MH 36Km/h	MH 38Km/h	MH 40Km/h
<b>LAKUNTZA</b> Sagarrarte bide detrás de Sakana S Coop	<b>SALIDA IRTEERA</b>	POLIG. LAKUNTZA	0	17:00:00	17:00:00	17:00:00
Salida neutralizada hasta Plaza Ayuntamiento						
C/ ABARRATEGI		URBANA	1	17:01:40	17:01:35	17:01:30
C/URIZ		URBANA	1,5	17:02:30	17:02:22	17:02:15
Giro izquierda variante LAKUNTZA hacia UHARTE		NA-2410	5,5	17:09:10	17:08:41	17:08:15
HUARTE Giro izquierda (por Extru S.A)		NA-2410	6,5	17:10:50	17:10:16	17:09:45
Giro dcha a UHARTE C/Larrainbide-C/del Rio -C/Estación		URBANA	8	17:13:20	17:12:38	17:12:00
VARIANTE LAKUNTZA		NA-2410	11	17:18:20	17:17:22	17:16:30
<b>LAKUNTZA- C/Mikel Arregi MV</b>		URBANA	12	17:20:00	17:18:57	17:18:00
Giro derecha hacia ARBIZU		NA-2410	13,5	17:22:30	17:21:19	17:20:15
Giro derecha hacia LIZARRAGABENGOA		NA-7520	15,5	17:25:50	17:24:28	17:23:15
Giro izquierda hacia ETXARRI ARANATZ		NA-120	18,5	17:30:50	17:29:13	17:27:45
ETXARRI ARANATZ- C/Aritzeta-C/Nagusia		URBANA	19	17:31:40	17:30:00	17:28:30
Giro izquierda hacia ARBIZU		NA-2410	21	17:35:00	17:33:09	17:31:30
A LAKUNTZA		NA-2410	22	17:36:40	17:34:44	17:33:00
Variante LAKUNTZA hacia UHARTE		NA-2410	26	17:43:20	17:41:03	17:39:00
HUARTE Giro izquierda (por Extru S.A)		NA-2410	27	17:45:00	17:42:38	17:40:30
Giro dcha a UHARTE C/Larrainbide-C/del Rio -C/Estación		URBANA	28,5	17:47:30	17:45:00	17:42:45
VARIANTE LAKUNTZA		NA-2410	31,5	17:52:30	17:49:44	17:47:15
<b>LAKUNTZA- C/Mikel Arregi MV</b>		URBANA	32,5	17:54:10	17:51:19	17:48:45
Giro derecha hacia ARBIZU		NA-2410	33,5	17:55:50	17:52:54	17:50:15
A ETXARRI		NA-2410	35,5	17:59:10	17:56:03	17:53:15
C/ZUGARRETA		URBANA	36	18:00:00	17:56:51	17:54:00
A Lizarraga		NA-120	39,5	18:05:50	18:02:22	17:59:15
<b>CRUCE CADENA PM</b>		NA-120	42,5	18:10:50	18:07:06	18:03:45
CRUCE TORRANO		NA-7100	45	18:15:00	18:11:03	18:07:30
CRUCE ENTRADA UNANUA		NA-7100	46	18:16:40	18:12:38	18:09:00
UNANUA		NA-7102	47	18:18:20	18:14:13	18:10:30
CRUCE SALIDA UNANU		NA-7100	48,5	18:20:50	18:16:35	18:12:45
ARBIZU		NA-2410	50,5	18:24:10	18:19:44	18:15:45
C/URIZ		URBANA	51,5	18:25:50	18:21:19	18:17:15
<b>LAKUNTZA Plaza</b>	<b>HELMUG A META</b>	URBANA	52	18:26:40	18:22:06	18:18:00

# XXX. SAKANA FUNDIZIOAK SARI NAGUSIA

ARALAR  
TXIRRINDULARI  
TALDEA



ARALAR TXIRRINDULARI TALDEA

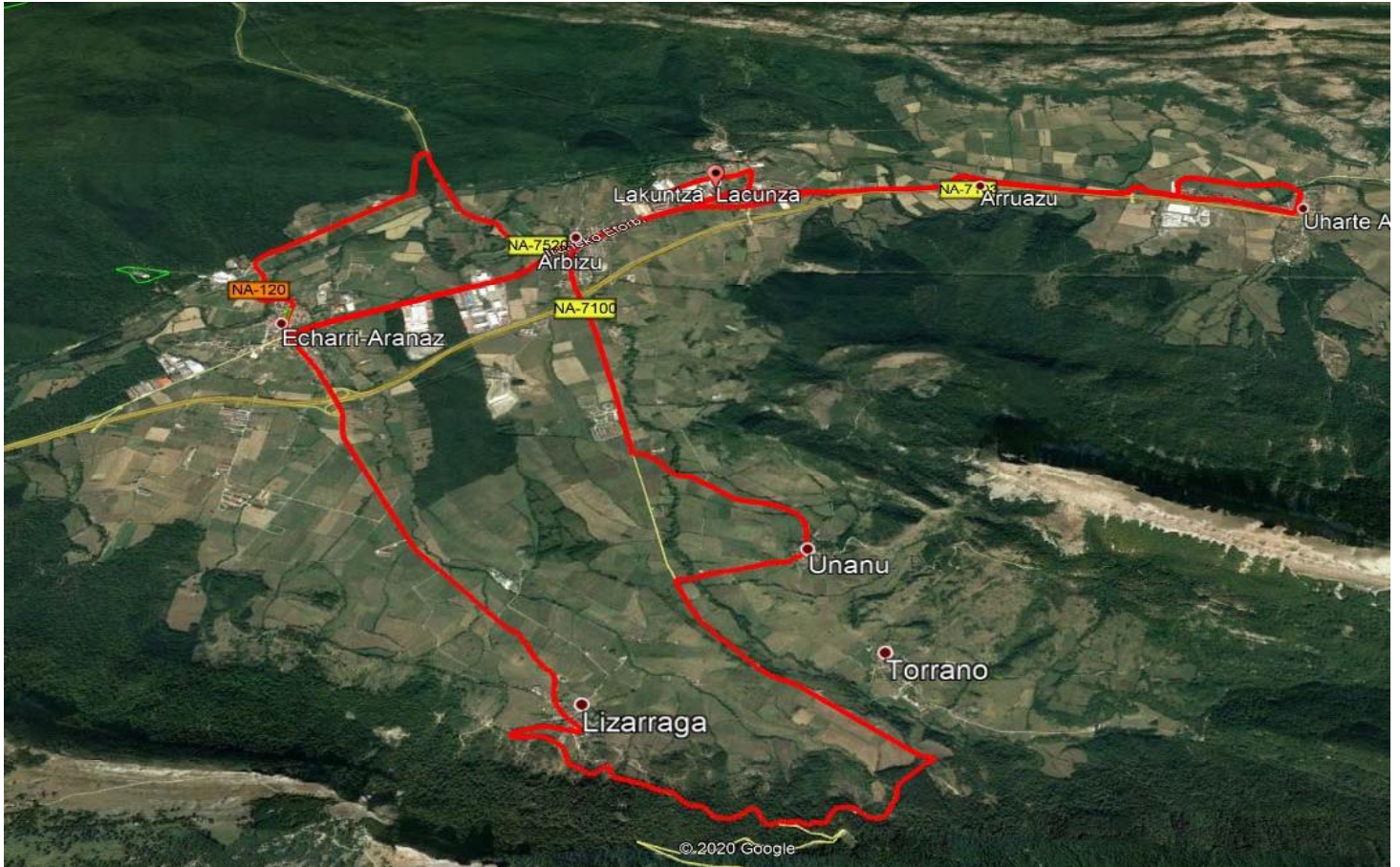
Tfno: 680546159 635705199

DATA: 2020/8/25

ORDUA: 17,00

Larraineta 5" Lakuntzako Pertza Elkartea 3º LAKUNTZA

KADETE MAILA







**PARKING COCHES DE EQUIPO** : Solo podran acceder los coches de equipo con directores jueces y corredores. La carrera saldra neutralizada desde aquí hasta la meta pasando por el recorrido marcado .

**PARKING ACOMPAÑANTES** : Habilitado para los coches de los acompañantes de los corredores .