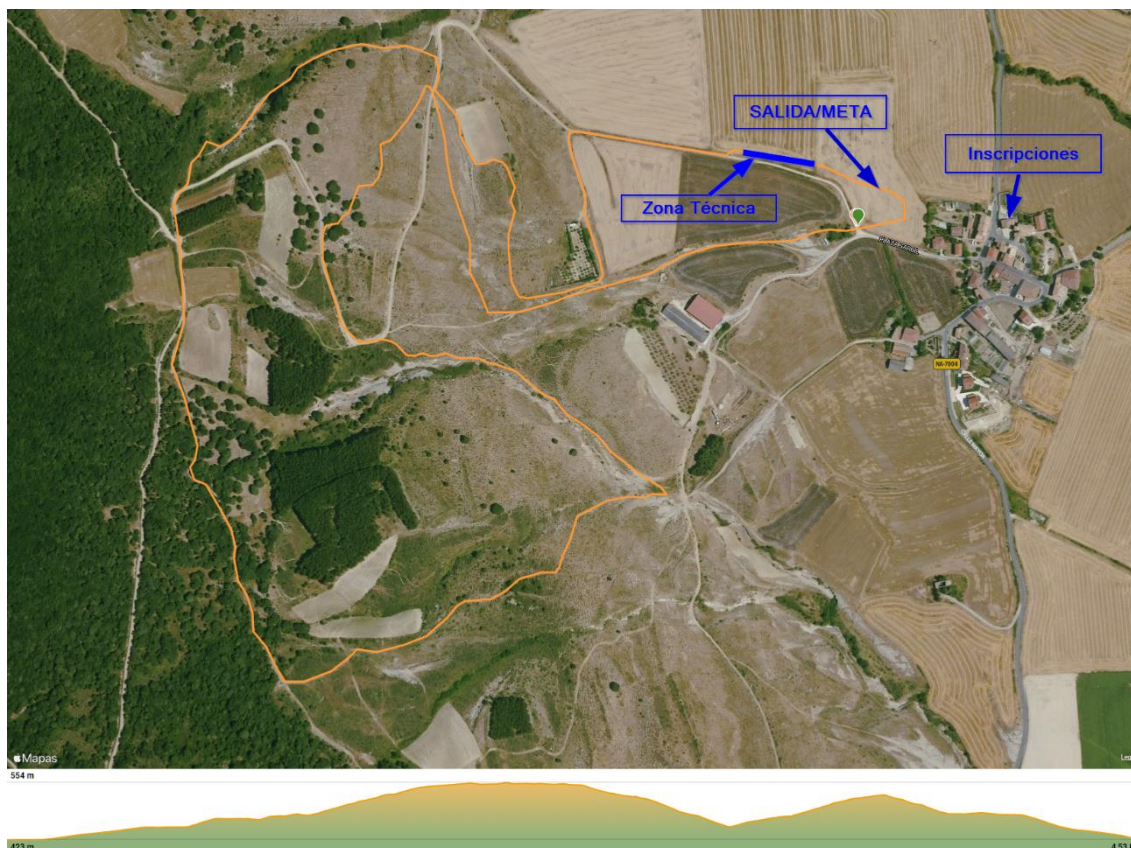


Nombre de la prueba: XXXII Trofeo Galtzagorri – Campeonato Navarro ELITE/SUB-23

Plano del recorrido:



Horarios:

- 9.00h Comienzo reparto de dorsales y confirmación de asistencia
- 9.45h Fin de reparto de dorsales y confirmación de asistencia.
- 10.00h Salida de Elite-Sub23 y Máster 30
- 10.02h Salida de Fémimas Scratch, Junior, Máster 40-50
- 10.04h Salida de Cadetes M, Junior F y Cadetes F.

Vueltas:

- Elite-Sub23 - 6 Vueltas.
- Máster 30 – 5 Vueltas
- Fémimas Scratch, Junior y Máster 40/50 – 4 Vueltas
- Cadetes M – 3 Vueltas
- Cadetes F y Junior F – 2 Vueltas