

# RUTÓMETRO OPEN DE LEZAUN 2024

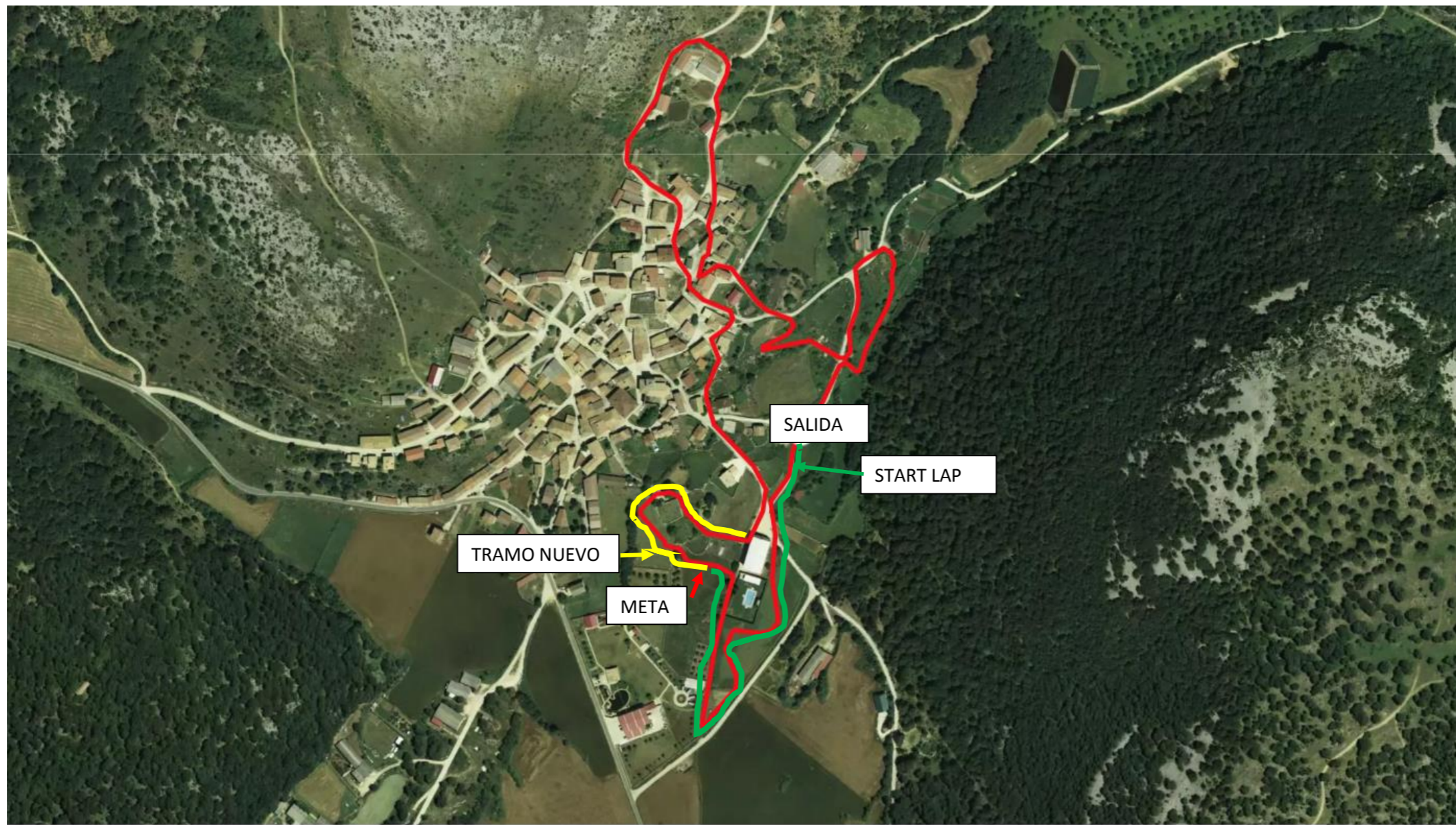




CIRCUITO PROMESAS Y PRINCIPIANTES (1,75 KM Y 45 m DE DESNIVEL + POR VUELTA)

PROMESAS 1 VUELTA + START LAP

PRINCIPIANTES 2 VUELTAS + START LAP



CIRCUITO ALEVINES E INFANTILES (2, 5 KM Y 78 m DE DESNIVEL + POR VUELTA)

ALEVINES 2 VUELTAS + START LAP

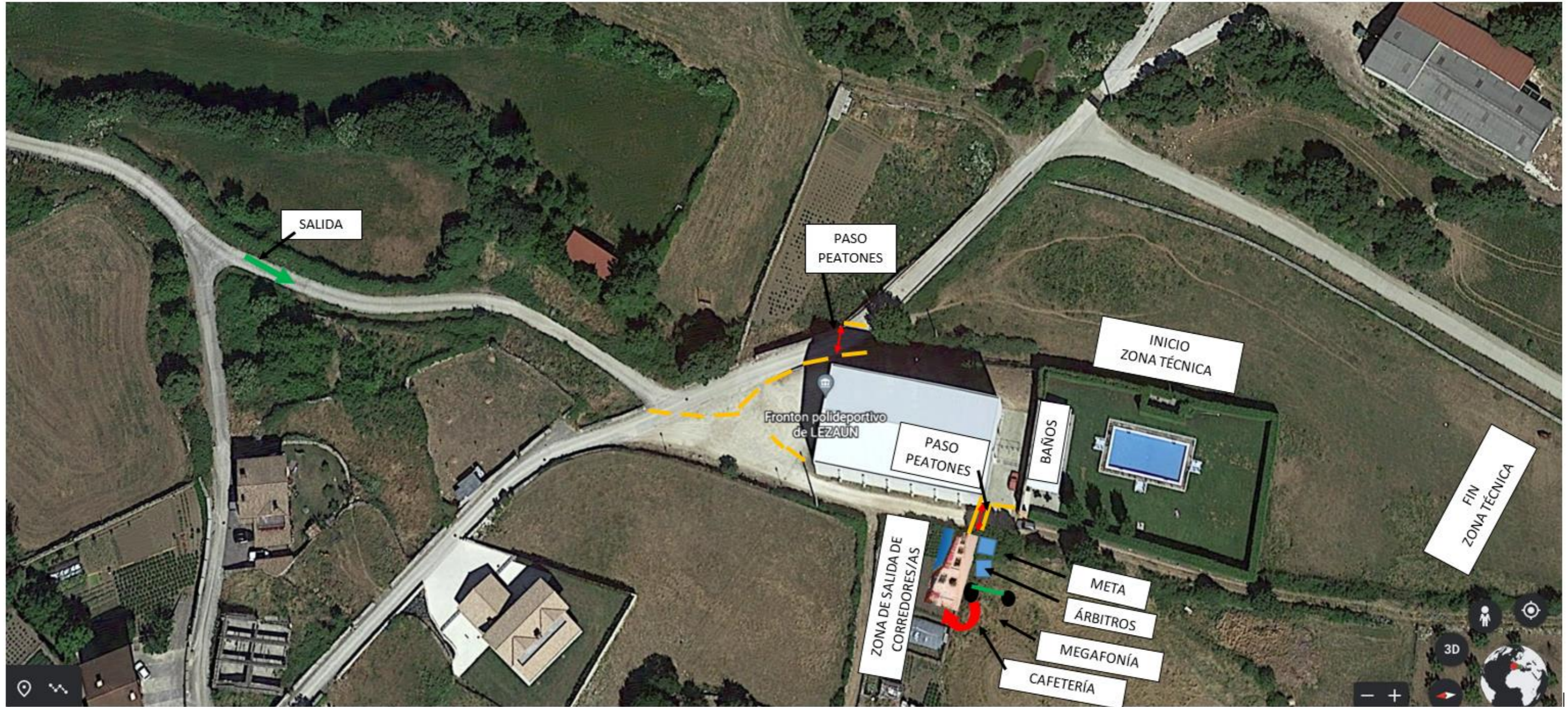
INFANTILES 3 VUELTAS + START LAP



CIRCUITO ÉLITE, MASTER, SUB-23, JUNIOR Y CADETE.  
(5,40 KM Y 230 m DE DESNIVEL + POR VUELTA)

- CADETES: 2 VUELTAS + STAR LAP
- MÁSTER 40 Y 50: 3 VUELTAS + START LAP
- FÉMINAS CADETES Y JUNIOR: 2 VUELTAS + START LAP
- FÉMINAS SUB-23 Y ÉLITE (MÁSTER SI HUBIERA): 3 VUELTAS + START LAP
- JUNIOR MASCULINO: 3 VUELTAS + START LAP
- MASTER 30 MASCULINO: 4 VUELTAS+ START LAP
- SUB-23 Y ÉLITE MASCULINO: 5 VUELTAS+ START LAP

# SALIDA-META- ZONA ÁRBITROS-ZONA TÉCNICA



## FOTOS DEL RECORRIDO



