

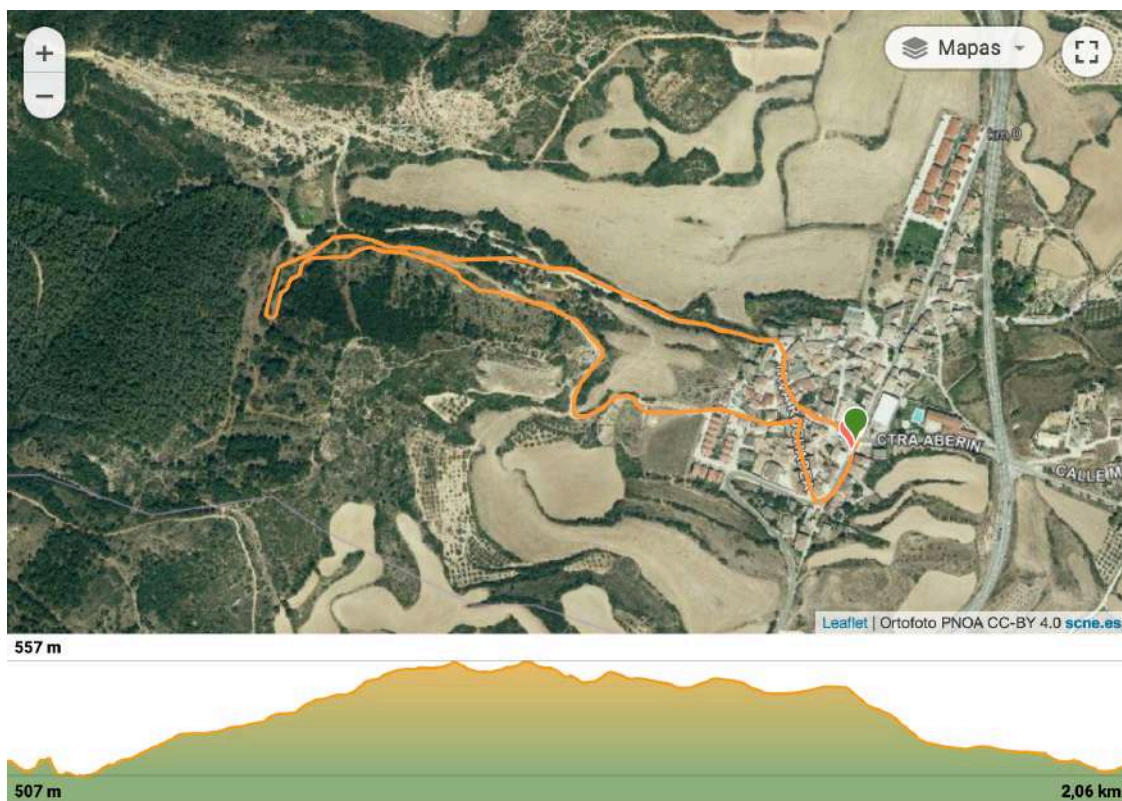
# RUTOMETRO BTT MUNIAIN 2023.

CIRCUITO 1: Distancia 0.92km Desnivel:23m



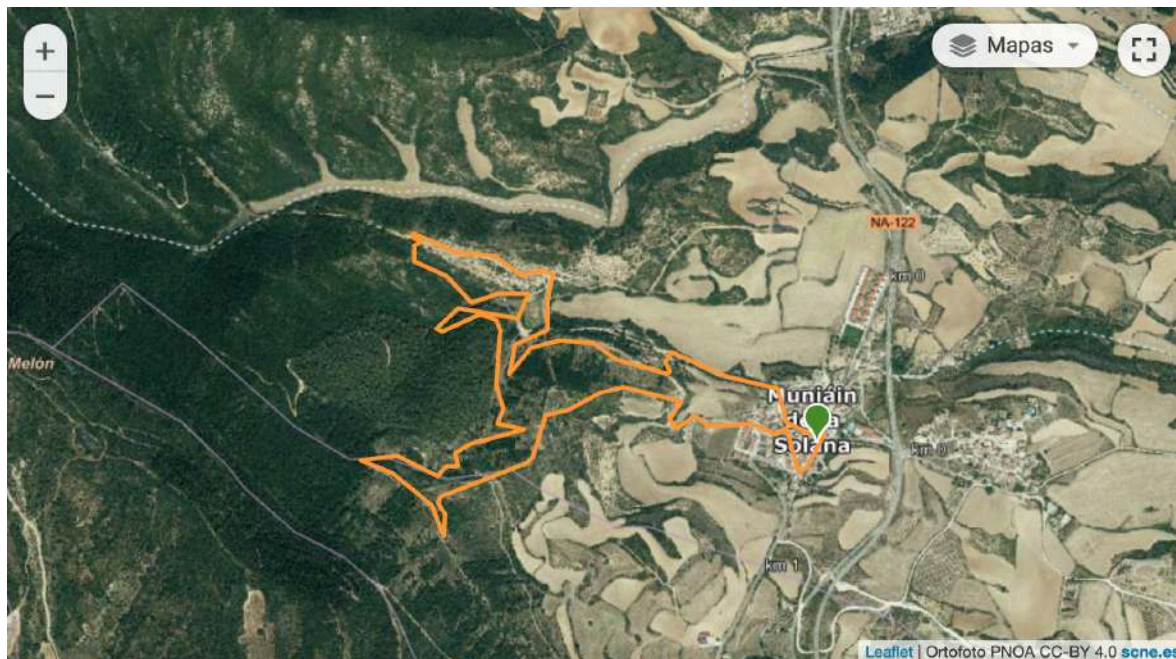
<b>MUNIAIN</b>	<i>Longitud</i>	<i>Desnivel</i>	<i>Vueltas</i>	<i>Dist. Total</i>	<i>Desn.Total</i>	<i>horario</i>
PROMESAS	0,92	23	1	0,92	23	9:45
PRINCIPIANTES	0,92	23	3	2,76	69	10:00

CIRCUITO 2: Distancia: 2,06Km Desnivel: 55m.



<b>MUNIAIN</b>	<i>Longitud</i>	<i>Desnivel</i>	<i>Vueltas</i>	<i>Dist. Total</i>	<i>Desn.Total</i>	<i>horario</i>
ALEVIENES	2,06	55	2	4,12	110	10:30
INFANTILES	2,06	55	3	6,18	165	11:00

CIRCUITO 3: Distancia: 5,09KM Desnivel:206m.



647 m



507 m

5,09 km

<b>MUNIAIN</b>	<i>Longitud</i>	<i>Desnivel</i>	<i>Vueltas</i>	<i>Dist. Total</i>	<i>Desn.Total</i>	<i>horario</i>
CADETE FEMENINA	5,09	206	2	10,18	412	*
CADETE MASCULINO	5,09	206	3	15,27	618	*
JUNIOR FEMENINA	5,09	206	3	15,27	618	*
JUNIOR MASCULINO	5,09	206	4	20,36	824	*
MASTER 40-50	5,09	206	4	20,36	824	*
SUB 23-ELITE-MASTER FEMENINA	5,09	206	4	20,36	824	*
MASTER 30 MASCULINO	5,09	206	5	25,45	1030	*
SUB 23 MASCULINO	5,09	206	5	25,45	1030	*
ELITE MASCULINO	5,09	206	5	25,45	1030	*

\*Los horarios de salida los marca el reglamento del OPEN DE OTOÑO.

\*\*El numero de vueltas podrá ser modificado si la organización considera que es necesario.