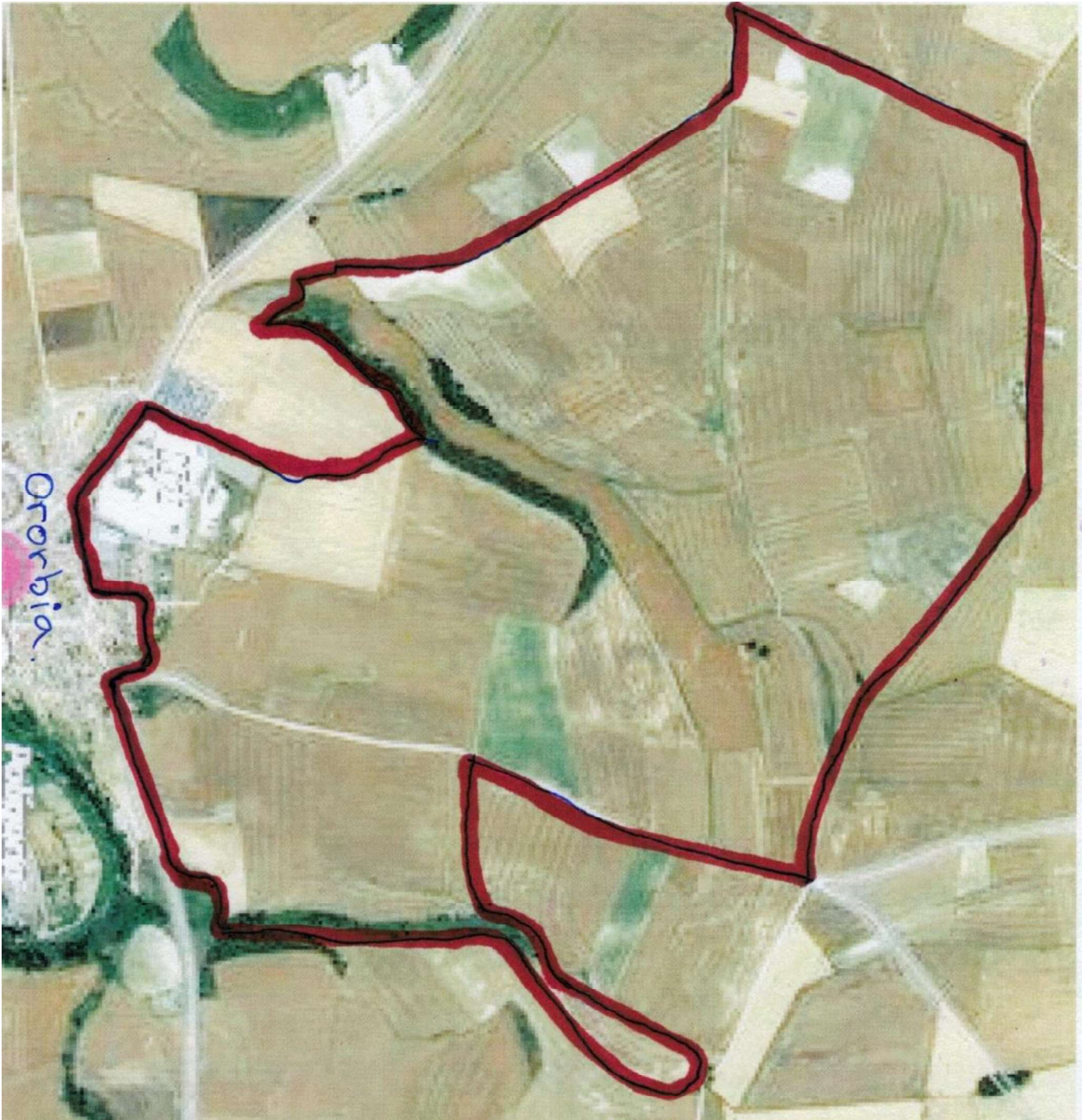




CIRCUITO



CADETES Y FÉMINA JUNIOR Y CADETE- Bucle más dos vueltas, (tres pasos por meta)
JUNIOR, FÉMINAS ELITE, MASTER 40 Y 50 - Bucle más tres vueltas, (cuatro pasos por meta)
MASTER 30- Bucle más cuatro vueltas (cinco pasos por meta)
ELITE Y SUB 23- Bucle más cinco vueltas (seis pasos por meta)

Carpas y boxes de equipos en las canchas deportivas.
10.00 Cadetes, Máster 40,50,60 y todas las féminas,30
12.00 Junior, élite y máster 30
16.00 Salidas principiantes
16.30 Salida alevín
17.00 Salida infantiles

Ororbia a 25 de agosto de 2.020

