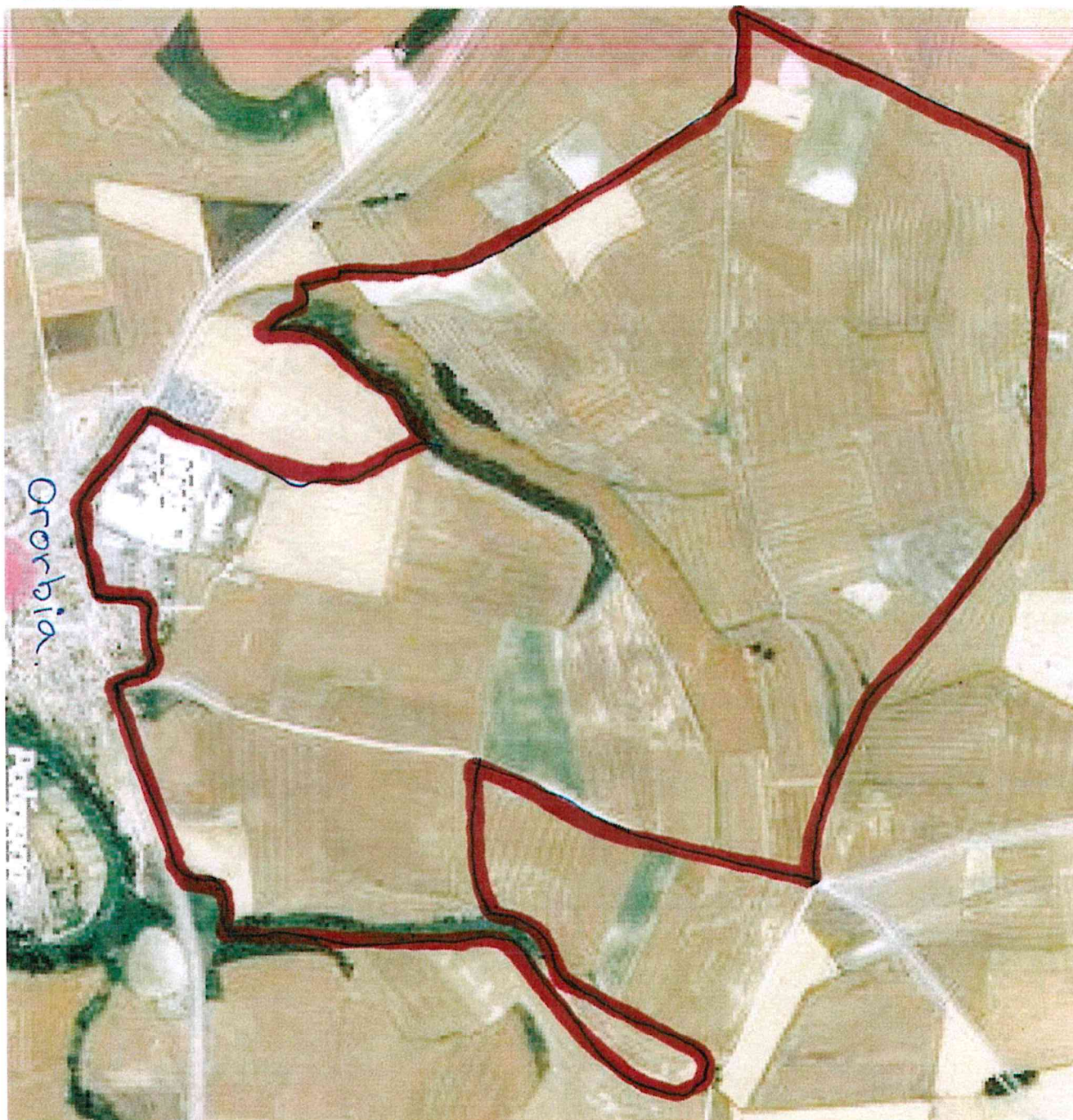




# REAL FEDERACION ESPAÑOLA DE CICLISMO



Cadetes 2 vueltas

Junior, master 40, 50, 3 vueltas,

Master 30, 4 vueltas

Elite y sub 23 5 vueltas.

El circuito de las escuelas será sobre el mismo con distancias más cortas.

Duchas y mangueras en el polideportivo.

Carpas y boxes de equipos en las canchas deportivas.

Salidas principiantes 10.00

Salida alevín e infantil a las 10.20.

Resto de categorías a las 11.30

Entrega de trofeos y colocación de maillots de líderes a las 13.30

Ororbía a 06/09/2019

