

I TROFEO ESCUELAS BTT
“CIUDAD DE TUDELA”



DOMINGO 6 DE ABRIL A LAS 11:00

JUNTO PASEO RONDA SANTA QUITERIA

ORGANIZA

CLUB CICLISTA TURIASO LA RIBERA

COLABORA

AYUNTAMIENTO DE TUDELA

PROGRAMA DOMINGO 6 DE ABRIL

10:00 Comienzo confirmación de asistencia (ZONA META)

10:45 Fin confirmación asistencia TODAS LAS CATEGORIAS.

11:00 Carrera “Promesas” (2019-2018-2017) / 8-10 min duración carrera para los primeros clasificados.

11:15 Carrera “Principiantes” (2016-2015) / 10- 15 min duración carrera para los primeros clasificados.

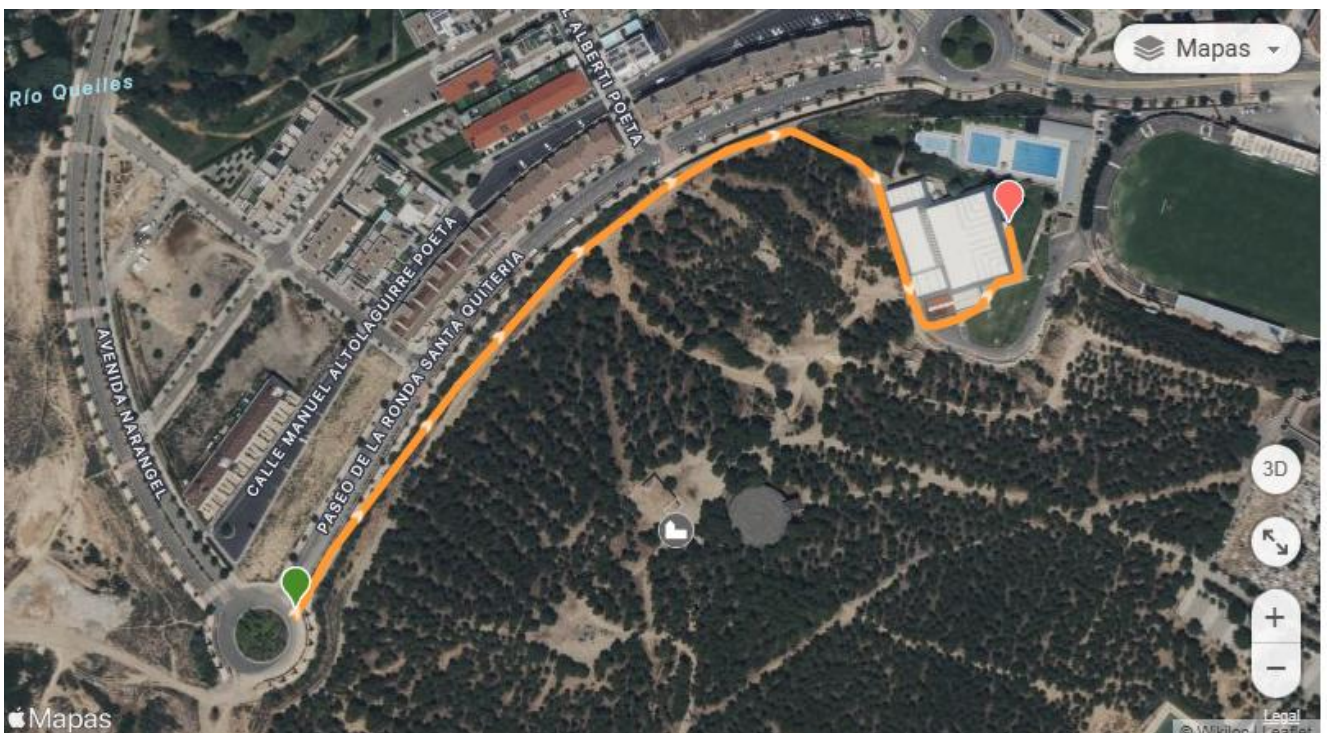
11:35 Comienzo reconocimiento de circuito para “Alevines” e “Infantiles”.

12:05 Carrera “Alevines” (2013-2014) / 18-20 min duración carrera para los primeros clasificados.

12:35 Carrea “Infantiles” (2011-2012) / 30-35 min duración carrera para los primeros clasificados.

SERVICIOS y DUCHAS

Los baños y duchas de la prueba estarán en Complejo Deportivo “Ciudad de Tudela” durante el transcurso de la prueba.

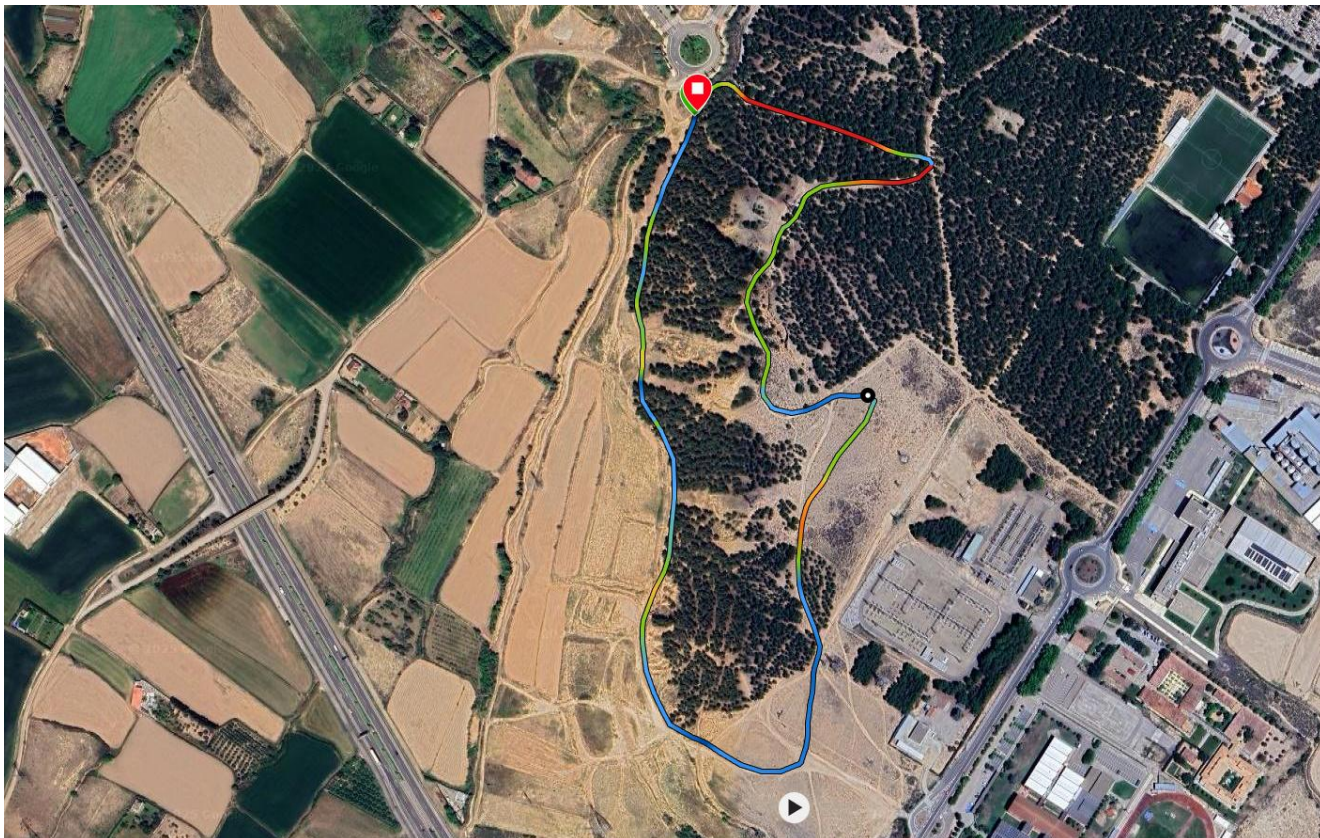


El acceso a la zona de carpas será restringido a los clubs que lo soliciten con antelación en el siguiente correo electrónico Club.ciclista.turiaso@gmail.com

RECORRIDOS

PROMESAS Y PRINCIPIANTES

El circuito para las categorías de promesas y principiantes es el mismo, lo que variará será el número de vueltas.



Este circuito consta de una cuerda de 1.5km y un desnivel acumulado por vuelta de 30m.

Promesas: 1 vuelta.

Principiantes: 2 vueltas.

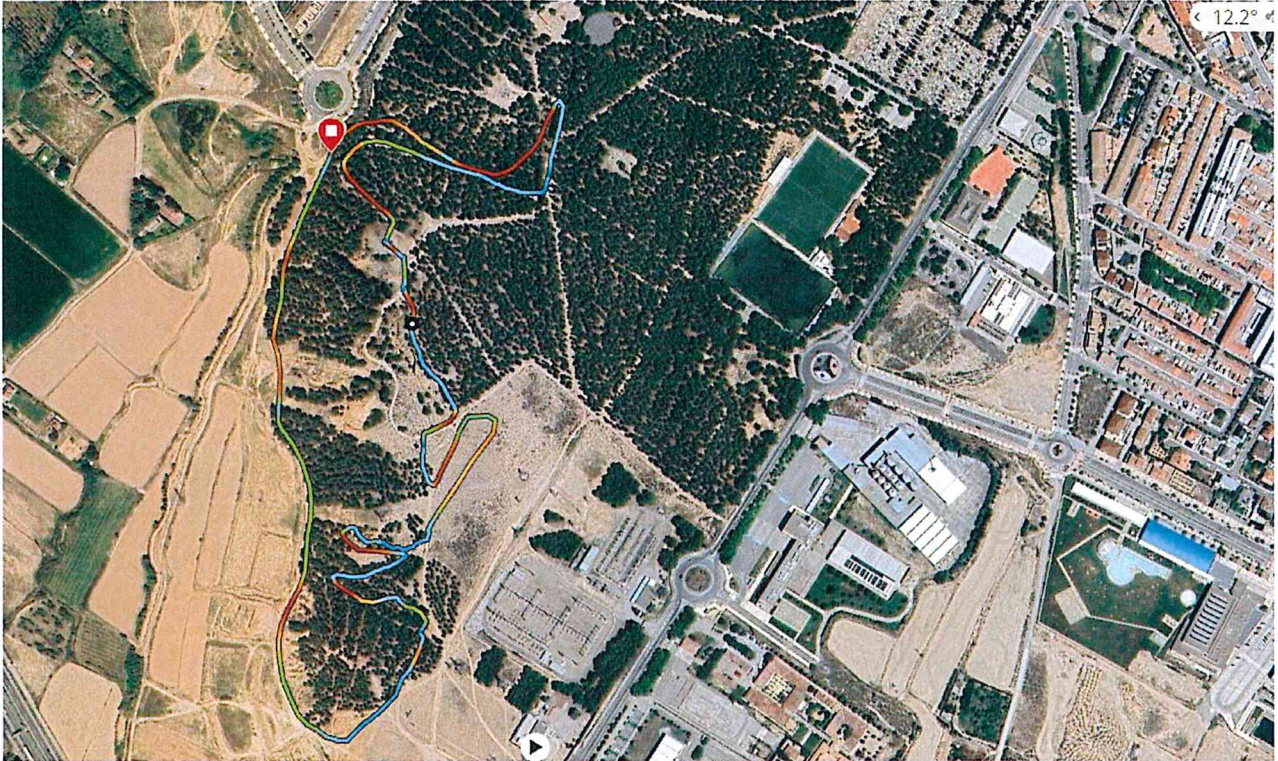
El recorrido de los promesas y principiantes estará señalizado con flechas de color azul.

ENLACE TRACK RECORRIDO WIKILOC:

<https://es.wikiloc.com/rutas-mountain-bike/promesas-y-principiantes-tudela-204840185>

ALEVINES E INFANTILES:

El circuito para las categorías de ALEVINES e INFANTILES es el mismo, lo que variará será el número de vueltas.



Este circuito consta de una cuerda de 2.4km y un desnivel acumulado por vuelta de 57m.

Alevines: 2 vueltas.

Infantiles: 4 vueltas.

El recorrido de los alevines e infantiles estará señalizado con flechas de color verde.

ENLACE TRACK RECORRIDO WIKILOC:

<https://es.wikiloc.com/rutas-gravel-bike/tudela-ciclocross-205477685>

Al ser una prueba perteneciente al calendario de JDN si algún niño de las edades (2016-2011) comprendidas anteriormente desea participar puede hacerlo apuntándose antes del miércoles anterior a la prueba.

Llamando al 615679577 para obtener la información y las indicaciones a proceder.

- 1- **ZONA PADOCK** La zona padock para que los equipos pongan las carpas, estará ubicada cerca de la meta. Para reservar zona habrá que mandar un email a Club.ciclista.turiaso@gmail.com antes del día 3 de abril. En dicha zona, deberá de estar solo un vehículo por equipo, a no ser que desde la propia organización se permita tener más de un vehículo (en caso excepcional).
- 2- **ZONA PARKING AUTO-CARAVANAS:**
- 3- **ZONA PARKING COCHES:** El parking para los coches estará en la zona de las ferias o en el descampado contiguo al lado de la Av/Narangel.



- 4- **ZONA META:** La zona de meta estará ubicada justo encima de la rotonda de la Calle Paseo Ronda Santa Quiteria. En dicho lugar estará la mesa de jueces. Duchas, aseos y demás servicios que requiere dicha prueba estarán a 5min andando desde la zona de meta.